

Projekt 'Chesa Sur', 7504 Pontresina (2012)  
**NEUBAU WOHNHAUS MIT 4 EIGENTUMSWOHNUNGEN**  
- im historischen Dorfkern von Pontresina

**Ein Gebäudeensemble mit gemeinsamer Gartenanlage**

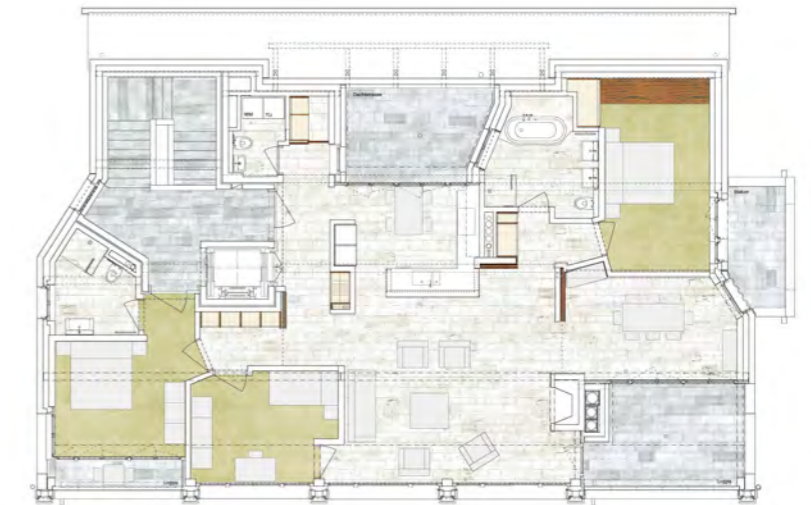
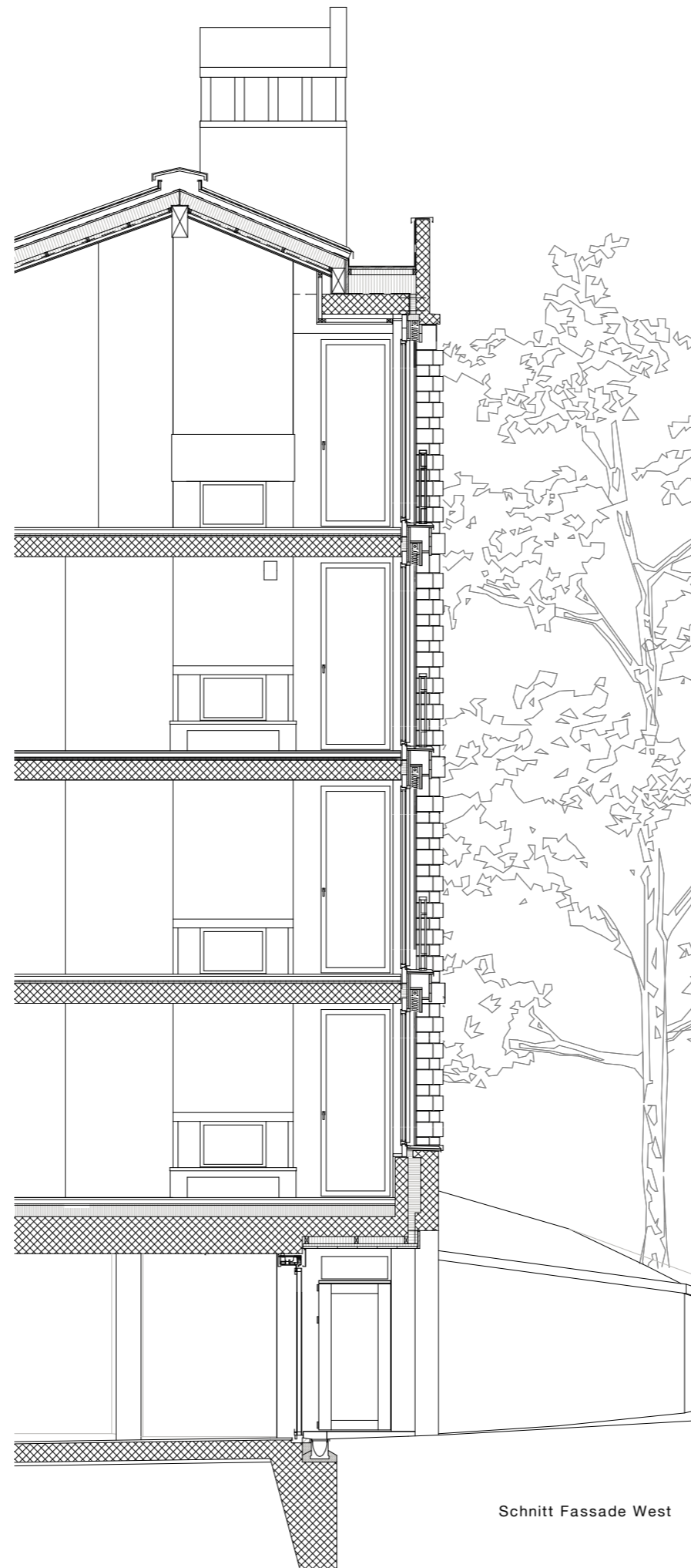
- Die Chesa Sur ist Teil eines vom Architekten Peter Märkli in den Kontext des historischen Dorfkernes von Pontresina eingeflochtenen Gesamtplanes. Dieser eröffnet mit einem Anbau (Chesin, Arch. A. Herter) an die bestehende Chesa Melna - ein Palazzo aus dem 18. Jh - die Baufelder für einen Neubau an der Giassa Stipa (Arch. I. Burgdorf) und die Chesa Sur. Das offene Ensemble der Gebäude hat in seinem Zentrum eine gemeinsame Gartenanlage.

**Typologie**

- Die prägnante erhöhte Lage und die Orientierung des Baufeldes führt zu einer differenzierten und in die heutige Zeit übersetzten Bezugnahme auf traditionelle Architekturtypologien wie italienische Palazzi - z.B. bezüglich des Themas der Schauffassaden -, aber auch auf die Hotelarchitektur um 1900.

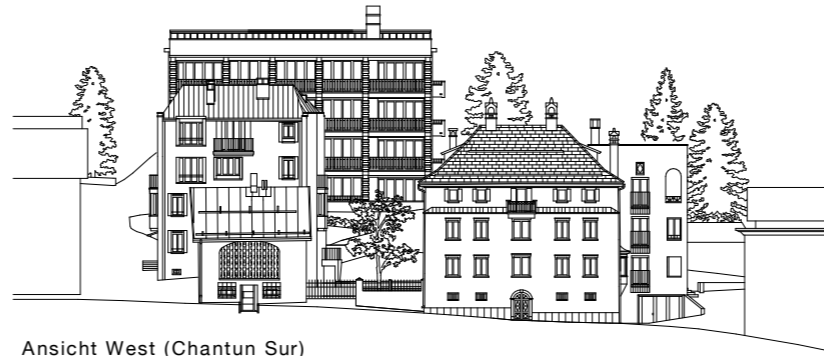
**Fassade und Materialisierung**

- Die Ordnung der strukturell offenen und asymmetrisch gegliederten Hauptfassade wird aus sechs Mauerpfeilern gebildet. Diese sind aus gebrochenen Tessiner Gneis in Schichten aufgemauert. Das geölte Lärchenholz der Fenster und Deckenstirnverkleidungen wird mit der Zeit natürlich nachdunkeln.  
- Zusammen mit den weiss verputzten muralen Fassaden bindet sich die Gestalt und der Ausdruck des modernen Gebäudes in den alpinen Kontext der Umgebung ein.

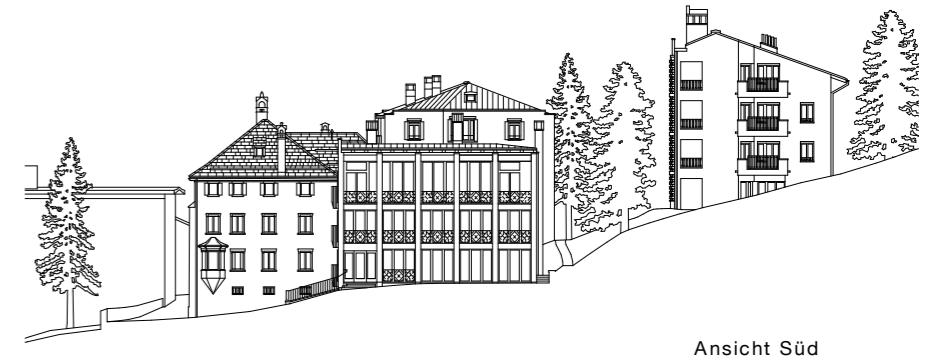




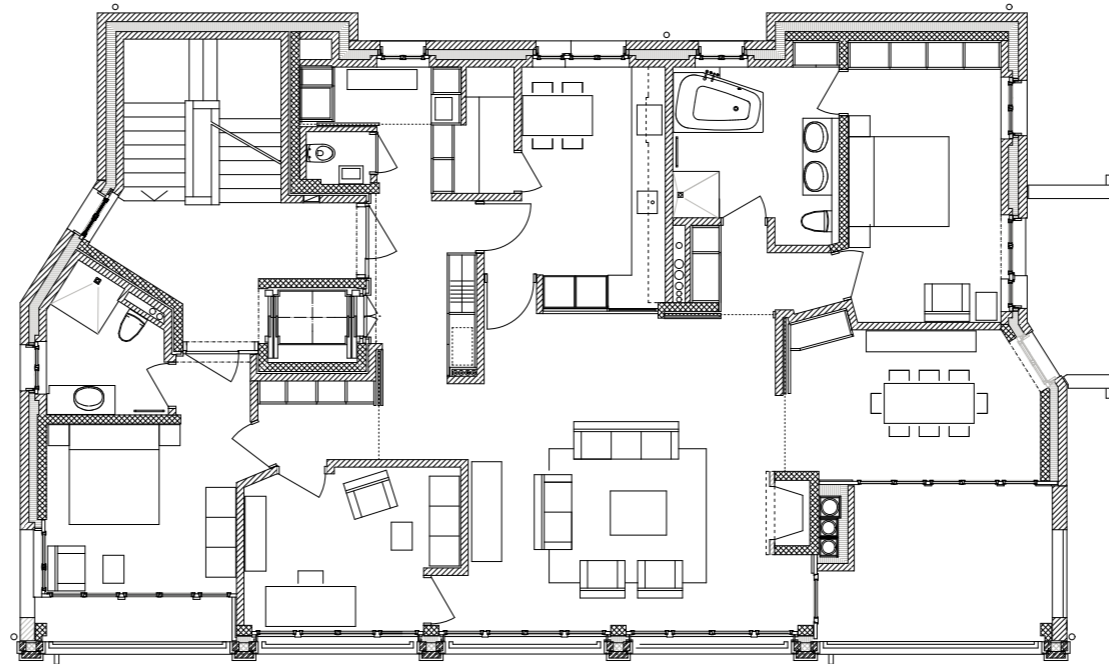
Ansicht Nord (Giassa Stippa)



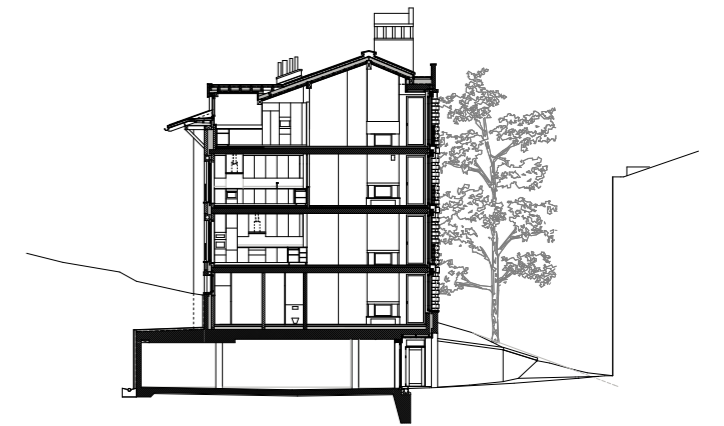
Ansicht West (Chantun Sur)



Ansicht Süd



Grundriss 2. Obergeschoss



Querschnitt

Projekt 'Chesa Sur', 7504 Pontresina (2012)  
**NEUBAU WOHNHAUS MIT 4 EIGENTUMSWOHNUNGEN**  
 - im historischen Dorfkern von Pontresina

Bauherrschaft: Privat  
 Städtebauliche Gesamtplanung: Peter Märkli, Architekt

Projekt Chesa Sur: C. Ansorge, Architekt (Entwurf & Ausführungsplanung)  
 Projekt Ches' Immez: Ingrid Burdorf, Architektin  
 Projekt Chesa Melna / Chesi: Alex Herter, Architekt  
 Termine: Planung und Ausführung 2009-2012

Raumprogramm:  
 - 4 Geschosswohnungen à 180 m<sup>2</sup> (BGF) mit 2 Loggien  
 - 1 Untergeschoss mit Einstellhalle (9PP) und Kellerabteilen

Baukosten:  
 - CHF 5.8 Mio. (BKP2)

Publiziert in:  
 - Hochparterre, März 2012  
 - Peter Märkli, Everything one invents is true, Quart Publishers, 2017

